



# DER ELASTIFIZIERTE SPLITT BINDER

RAPID 24 h\*

CE

11,1 KG

## GEMA SPLITTAUSGLEICH

- » ist ein Gemisch aus Splitt 2-5 mm und **GEMA SPLITTBINDER 11,1KG**, welches bereits nach 24 h\* belegereif ist, unabhängig von der Einbaustärke.
- » bringt durch das hohe Gewicht und die elastische Splittbindung besonders bei leichten Holzbalkenkonstruktionen eine sehr gute Schallschutzverbesserung.
- » dient als Rohr- und Höhenausgleich.
- » ist der perfekte Unterbau für Estrichkonstruktionen mit Trittschalldämmung



## BESONDERE EIGENSCHAFTEN BZW. ANWENDUNGEN

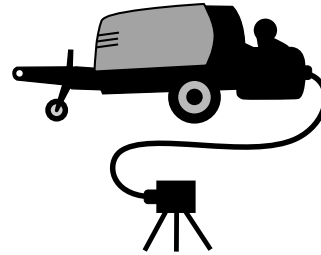
- » Schallreduzierung durch Einbringung von Masse
- » Belegereif nach 24 h\*
- » Restfeuchte  $\leq 2$  CM % nach 24 h\*
- » Nach 6 h begehbar
- » Rohr- und Höhenausgleich nach der Estrichnorm
- » DIN EN 18560 bzw. nach dem
- » BEB-Hinweisblatt Nr. 4.6.
- » Brandklasse A1
- » Hervorragende Verarbeitbarkeit
- » Gute Pumpfähigkeit
- » Keine Staubentwicklung
- » Keine Geruchsbelästigung

\* bei 20° C und 65 % relativer Luftfeuchte; außerordentlich feuchter Splitt könnte zu einer erhöhten Trocknungszeit führen. Die aktuellen Verarbeitungsrichtlinien sind einzuhalten!

## VERARBEITUNGSHINWEISE

### MISCHTECHNIKEN

- » Estrichpumpe
- » Mixmobil
- » Trommelmischer
- » Zwangsmischer



## REZEPTUR / MISCHVERHÄLTNIS

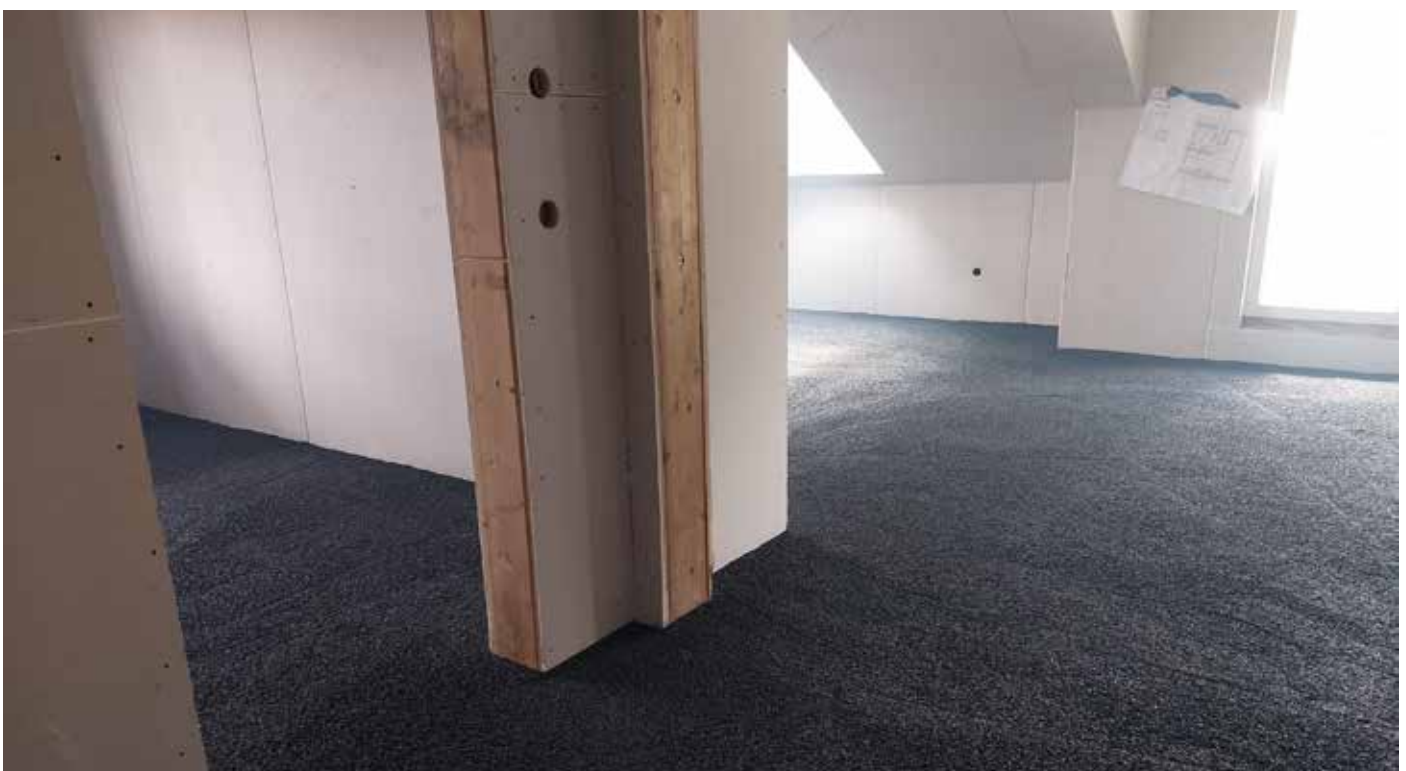
### BEDARF PRO ESTRICHPUMPE

- » Handelsüblicher Splitt 2-5 mm 200 l
- » 1 Sack **GEMA SPLITTBINDER 11,1kg**
- » Wasser 0-6 l

(Abhängig von der Splittfeuchte; bei außerordentlich feuchten Splitt ist kein Anmachwasser beizugeben!)

## BEI DER VERARBEITUNG ZU BERÜCKSICHTIGEN

- » Untergrundvoraussetzungen: trocken, tragfähig, besenrein
- » Feuchteempfindliche Bauteile mit Folie bzw. Randdämmstreifen schützen
- » Installationsleitungen sind entsprechend der Vorgabe des Installationshandwerks auszuführen bzw. zu schützen
- » In der Abbindephase sind die eingebauten Flächen vor Zugluft und direkter Sonneneinstrahlung zu schützen





**Auftraggeber:**  
EPS Leichtbeton GmbH  
10.-Oktober-Straße 12  
9560 Feldkirchen in Kärnten

**Aufbau des Prüfbauteils (Sende- zu Empfangsraum):**

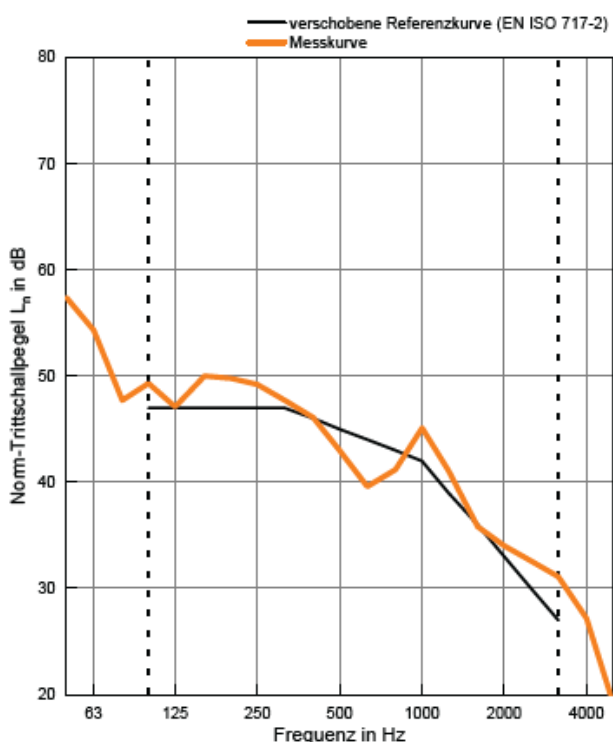
- Details siehe Bericht 8768/2023 - BBA
- 60,0 mm Estrichplatte (Fertigelemente HFA),  
m' = 150 kg/m<sup>2</sup>
  - 35,0 mm Trittschalldämmung Akustic EP1, s' = 7 MN/m<sup>3</sup>  
(lt. Datenblatt)
  - 0,1 mm Trennlage (PE)
  - 100,0 mm Splittschüttung, gebunden mit „GEMA der  
elastifizierte Splitt Binder“, m' = 144,7 kg/m<sup>2</sup>
  - 0,1 mm Trennlage (PE)
  - 180,0 mm Brettsperrholzdecke, m' = 77,0 kg/m<sup>2</sup>
  - 375,2 mm Gesamtdicke

**Produktbezeichnung:**  
Decke 6 (DE6)

**ProduktHersteller:**  
EPS Leichtbeton GmbH  
Prüfdatum:  
Prüfer:  
Einbau durch:

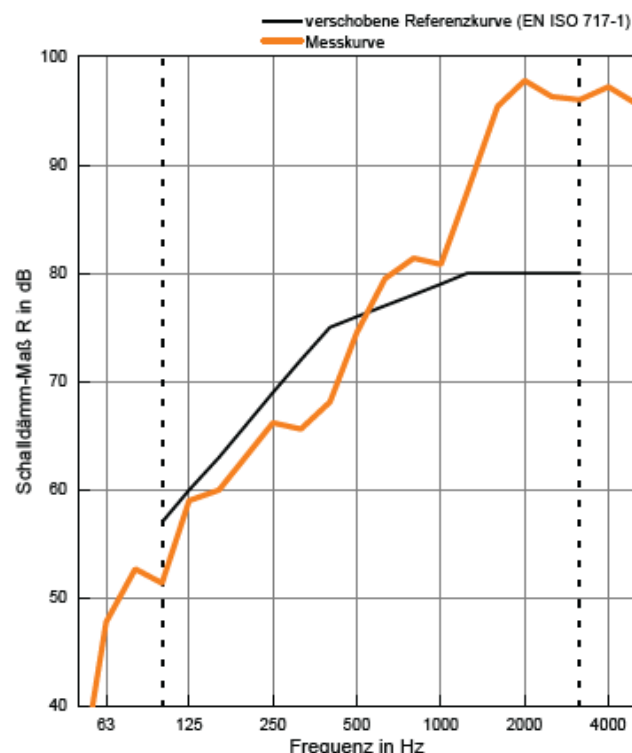
07.07.2023  
Elias Uiblein  
Mitarbeiter des Auftraggebers,  
unterstützt von Technikern der HFA

Prüffläche: 19,8 m<sup>2</sup>  
Flächenbezogene Masse: 374,5 kg/m<sup>2</sup>  
Temperatur in Prüfräumen: 24,8 °C  
Luftfeuchtigkeit in Prüfräumen: 45,0 %  
Statischer Luftdruck in Prüfräumen: 1003,4 hPa  
Volumen Empfangsraum: 58,7 m<sup>3</sup>  
Volumen Senderraum: 60,5 m<sup>3</sup>  
Prüfschall: Normhammerwerk  
Prüfungscode: 230707\_M8\_Estrich HFA



Bewertung gemäß EN ISO 717-2 (in Terzbändern)

$L_{n,w} (C_i) = 45 (-2) \text{ dB}$	$C_{1,50-2500} = 2 \text{ dB}$
$L_{n,w} (1/10) = 44,4 \text{ dB}$	



Bewertung gemäß EN ISO 717-1 (in Terzbändern)

$R_w (C, C_{tr}) = 76 (-2; -8) \text{ dB}$	$C_{50-3150} = -6 \text{ dB}$
$R_w (1/10) = 76,2 \text{ dB}$	$C_{tr,50-3150} = -20 \text{ dB}$



# SPLITTBINDER 11,1KG



SPLITTBINDER 11,1KG	TECHNISCHE DATEN
ab 10 mm	Schüttdicke
min. +5°C Untergrund und Lufttemperatur	Verarbeitungstemperatur
nach ca. 24 h*	Belegzeit
≤ 2%	CM-Wert
ca. 1 Minute	Mischzeit
ca. 30 Minuten	Verarbeitungszeit
A1 nicht brennbar	Baustoffklasse
ca. 1500 kg/m <sup>3</sup>	Trockendichte
108 Sack / Palette	Verpackungseinheit

SPLITTBINDER 11,1KG	TECHNISCHE DATEN
ab 10 mm	Schüttdicke
min. +5°C Untergrund und Lufttemperatur	Verarbeitungstemperatur
nach ca. 24 h*	Belegzeit
≤ 2%	CM-Wert
ca. 1 Minute	Mischzeit
ca. 30 Minuten	Verarbeitungszeit
A1 nicht brennbar	Baustoffklasse
ca. 1500 kg/m <sup>3</sup>	Trockendichte
108 Sack / Palette	Verpackungseinheit

\* bei 20° C und 65 % relativer Luftfeuchte; außerordentlich feuchter Splitt könnte zu einer erhöhten Trocknungszeit führen. Vor Belagsverlegung ist eine CM-Messung durchzuführen.

# SPLITTBINDER 11,1KG



THE DATEN	ELASTIC PULVER 3,1KG
Stärke	ab 10 mm
Mindesttemperatur	min. +5°C Untergrund und Lufttemperatur
Reifezeit	nach 3 Tagen*
CM-Wert	≤ 2%
Reifezeit	ca. 1 Minute
Reifezeit	ca. 30 Minuten
Brandschutzklasse	A1 nicht brennbar
Dichtewert	ca. 1500 kg/m <sup>3</sup>
Verpackungseinheit	5 Sack / Karton

Verpackung	5 Sack / Karton
Trockendichte	ca. 1500 kg/m <sup>3</sup>
Baustoffklasse	A1 nicht brennbar
Reifezeit	ca. 30 Minuten
Mischzeit	ca. 1 Minute
CM-Wert	≤ 2%
Reifezeit	nach 3 Tagen*
Verarbeitung	min. +5°C Untergrund und Lufttemperatur
Schüttdichte	ab 10 mm
TECHNISCHE DATEN	ELASTIC PULVER 3,1KG

\* bei 20° C und 65 % relativer Luftfeuchte; außerordentlich feuchter Spüß könnte zu einer erhöhten Trocknungszeit führen. Vor Belagsverlegung ist eine CM-Messung durchzuführen.



**Auftraggeber:**  
 EPS Leichtbeton GmbH  
 10.-Oktober-Straße 12  
 9560 Feldkirchen in Kärnten

**Aufbau des Prüfbauteils (Sende- zu Empfangsraum):**  
 Details siehe Bericht Details: Auftrag 15363/2025 - BP (auf Wunsch ohne Bericht)

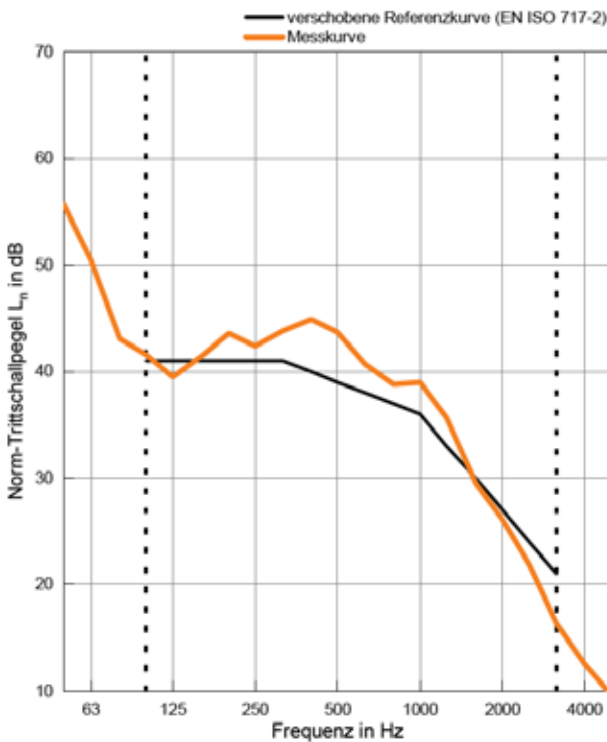
- 60,0 mm Estrichplatte (Fertigelemente HFA),  $m' = 150 \text{ kg/m}^2$
- 40,0 mm Trittschalldämmplatte Akustic EP1,  $s' = 6 \text{ MN/m}^3$  (lt. Hersteller)
- 100,0 mm Splittschüttung (2/4), gebunden mit GEMA ELASTIC PULVER,  $m' = 140,2 \text{ kg/m}^2$
- 0,1 mm Trennlage (PE)
- 180,0 mm Brettsper Holzdecke,  $m' = 77,0 \text{ kg/m}^2$
- 380,1 mm Gesamtdicke**

**Produktbezeichnung:**  
 Decke 2 (M2) - 100 mm gebundene Splittschüttung (2/4 Körnung) mit GEMA ELASTIC PULVER

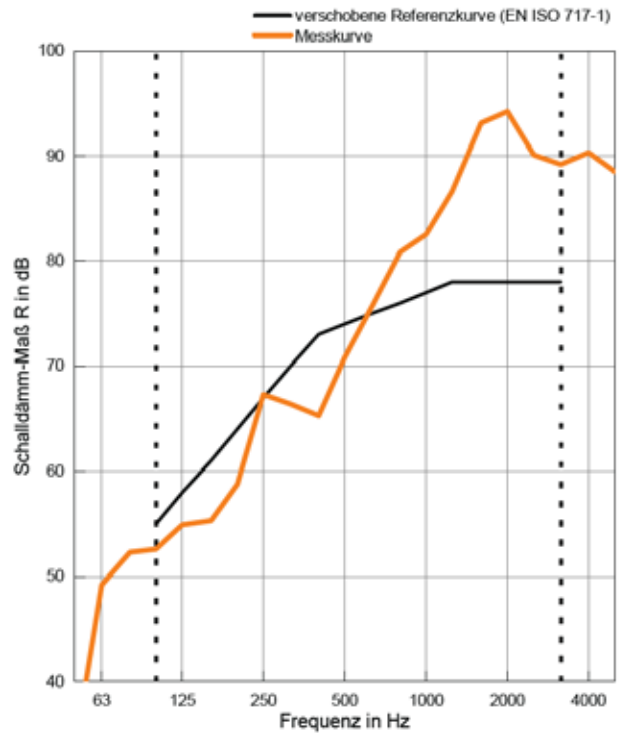
**ProduktHersteller:**  
 EPS Leichtbeton GmbH

**Prüfdatum:** 22.01.2025  
**Prüfer:** Gregor Wurlitzer  
**Einbau durch:** Mitarbeiter des Auftraggebers, unterstützt von Technikern der HFA

**Prüffläche:** 19,8 m<sup>2</sup>  
**Flächenbezogene Masse:** 370,6 kg/m<sup>2</sup>  
**Temperatur in Prüfräumen:** 21,6 °C  
**Luftfeuchtigkeit in Prüfräumen:** 34,7 %  
**Statischer Luftdruck in Prüfräumen:** 1000,4 hPa  
**Volumen Empfangsraum:** 58,8 m<sup>3</sup>  
**Volumen Senderraum:** 60,8 m<sup>3</sup>  
**Prüfschall:** Normhammerwerk  
**Prüfungscode:** M2.1\_ZE60



**Bewertung gemäß EN ISO 717-2 (in Terzbändern)**  
 $L_{n,w}(C_i) = 39 \text{ (-1) dB}$       $C_{1,50-2500} = 4 \text{ dB}$   
 $L_{n,w}(1/10) = 38,7 \text{ dB}$

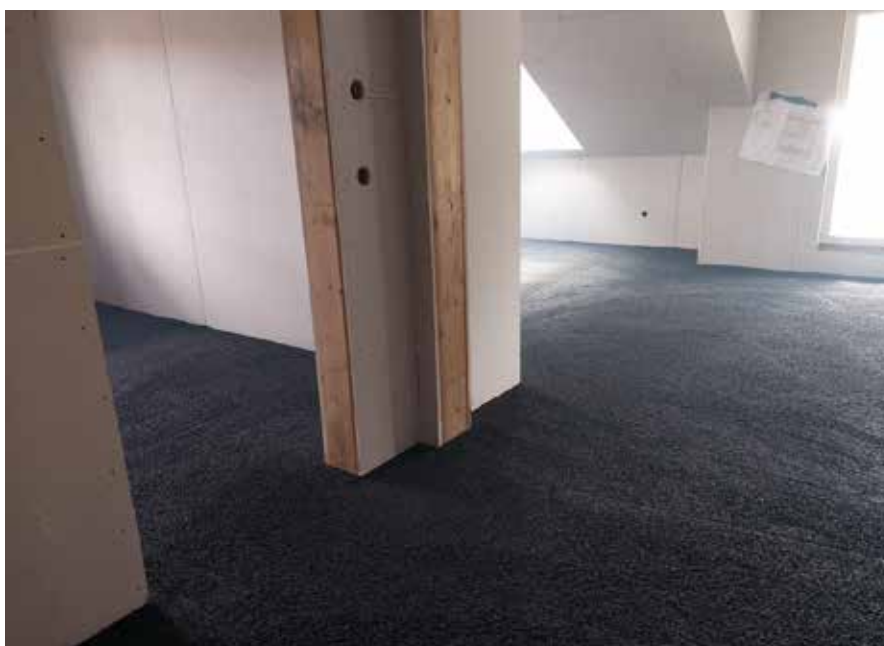


**Bewertung gemäß EN ISO 717-1 (in Terzbändern)**  
 $R_w(C, C_{tr}) = 74 \text{ (-2; -7) dB}$       $C_{50-3150} = -5 \text{ dB}$   
 $R_w(1/10) = 74,1 \text{ dB}$       $C_{tr,50-3150} = -16 \text{ dB}$



## GEMA SPLITTAUSGLEICH

- » ist ein Gemisch aus Splitt 2-5 mm und **GEMA ELASTIC PULVER 3,1KG**, welches bereits nach 3 Tagen\* belegereif ist, unabhängig von der Einbaustärke.
- » bringt durch das hohe Gewicht und die elastische Splittbindung besonders bei leichten Holzbalkenkonstruktionen eine sehr gute Schallschutzverbesserung.
- » dient als Rohr- und Höhenausgleich.
- » ist der perfekte Unterbau für Estrichkonstruktionen mit Trittschalldämmung



## BESONDERE EIGENSCHAFTEN BZW. ANWENDUNGEN

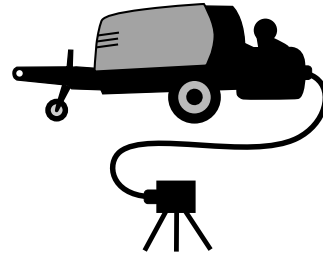
- » Schallreduzierung durch Einbringung von Masse
- » Belegereif nach 3 Tagen\*
- » Restfeuchte  $\leq 2$  CM % nach 3 Tagen\*
- » Nach 48 h begehbar
- » Rohr- und Höhenausgleich nach der Estrichnorm
- » DIN EN 18560 bzw. nach dem
- » BEB-Hinweisblatt Nr. 4.6.
- » Brandklasse A1
- » Hervorragende Verarbeitbarkeit
- » Gute Pumpfähigkeit
- » Keine Staubentwicklung
- » Keine Geruchsbelästigung

\* bei 20° C und 65 % relativer Luftfeuchte; außerordentlich feuchter Splitt könnte zu einer erhöhten Trocknungszeit führen. Die aktuellen Verarbeitungsrichtlinien sind einzuhalten!

## VERARBEITUNGSHINWEISE

### MISCHTECHNIKEN

- » Estrichpumpe
- » Mixmobil
- » Trommelmischer
- » Zwangsmischer



### REZEPTUR / MISCHVERHÄLTNIS

Bedarf pro 200 Liter Mischung

- » Handelsüblicher Splitt 2-5 mm 200 l
- » 1 Sack **GEMA ELASTIC PULVER 3,1kg**
- » Wasser 0-4 l

(Abhängig von der Splittfeuchte; bei außerordentlich feuchten Splitt ist kein Anmachwasser beizugeben!)

### BEI DER VERARBEITUNG ZU BERÜCKSICHTIGEN

- » Untergrundvoraussetzungen: trocken, tragfähig, besenrein
- » Feuchteempfindliche Bauteile mit Folie bzw. Randdämmstreifen schützen
- » Installationsleitungen sind entsprechend der Vorgabe des Installationshandwerks auszuführen bzw. zu schützen
- » In der Abbindephase sind die eingebauten Flächen vor Zugluft und direkter Sonneneinstrahlung zu schützen





# DAS ELASTIC PULVER

KONZENTRAT

CE

3,1<sub>KG</sub>